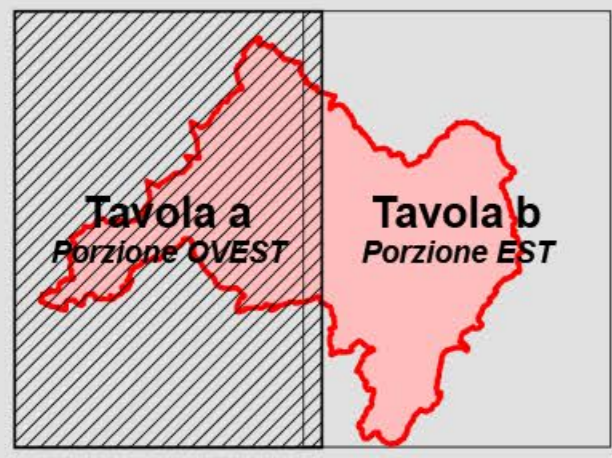
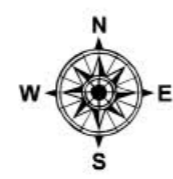
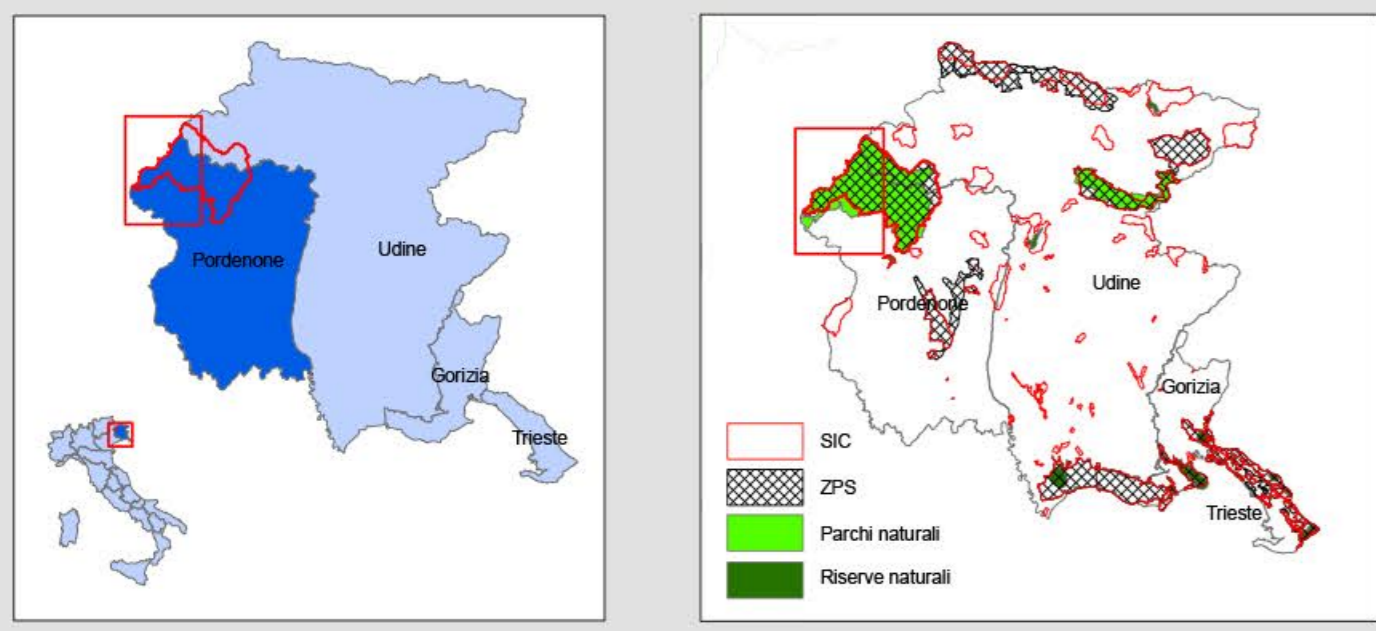
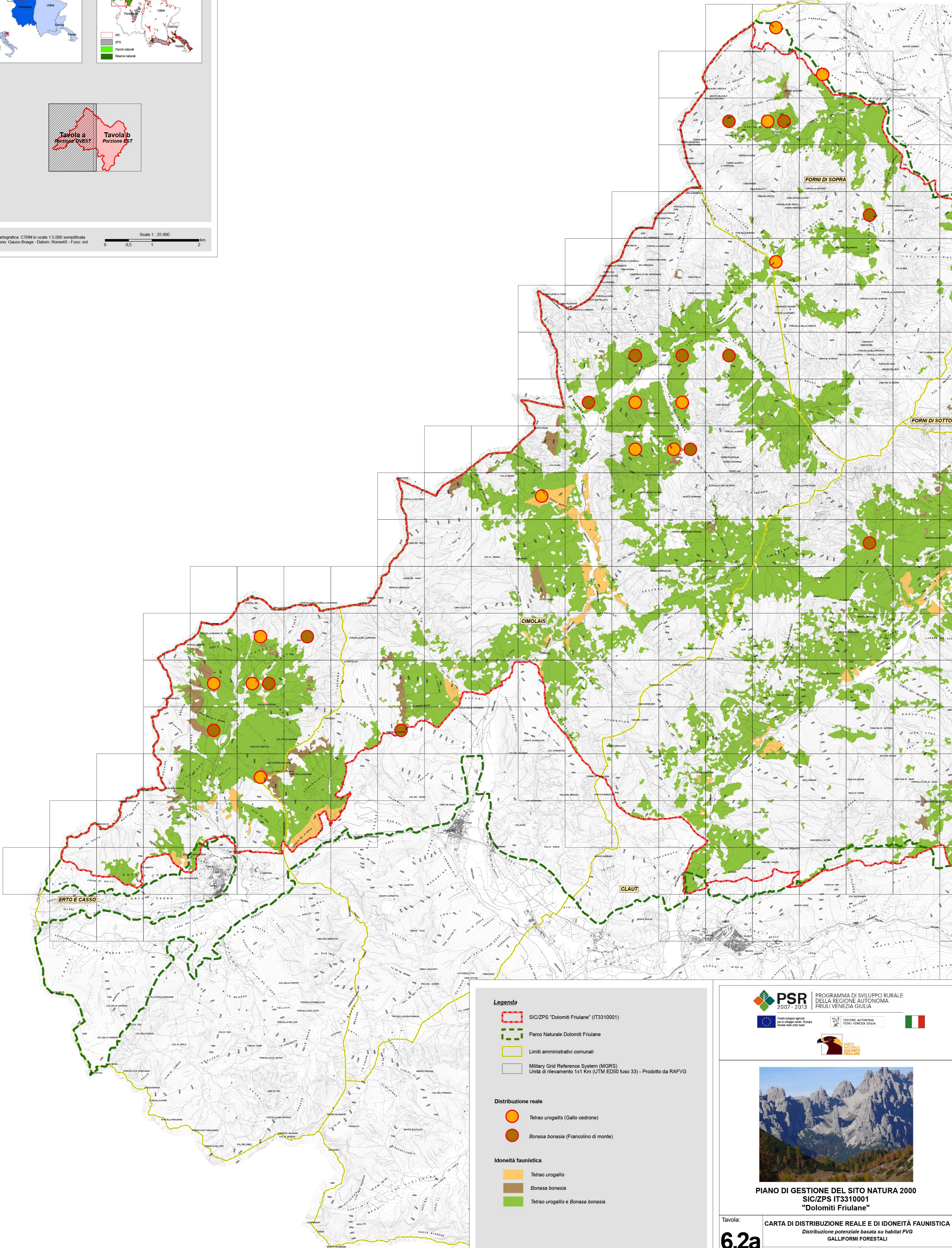


Inquadramento generale



Base cartografica: CTRN in scala 1:5.000 semplificata
 Proiezione: Gauss-Boaga - Datum: Roma40 - Fusco: est

Scala 1 : 25.000



Legenda

- SIC/ZPS "Dolomiti Friulane" (IT3310001)
- Parco Naturale Dolomiti Friulane
- Limiti amministrativi comunali
- Military Grid Reference System (MGRS)
Unità di rilevamento 1x1 Km (UTM ED50 fuso 33) - Prodotto da RAFVG

Distribuzione reale

- Tetrao urogallis* (Gallo cedrone)
- Bonasa bonasia* (Francolino di monte)

Idoneità faunistica

- Tetrao urogallis*
- Bonasa bonasia*
- Tetrao urogallis* e *Bonasa bonasia*



PROGRAMMA DI SVILUPPO RURALE
 DELLA REGIONE AUTONOMA
 FRIULI VENEZIA GIULIA



PIANO DI GESTIONE DEL SITO NATURA 2000
 SIC/ZPS IT3310001
 "Dolomiti Friulane"

Tavola: **6.2a** CARTA DI DISTRIBUZIONE REALE E DI IDONEITÀ FAUNISTICA
 Distribuzione potenziale basata su habitat FVG
 GALLIFORMI FORESTALI

Scala: **1 : 25 000** Data: **AGOSTO 2012**

Codice commessa: 10_080_P		Codice elaborato: CT3aPCS_10_080_P	
Revisione	Versione	Redatto	Verificato
1	1	Stacca	Approvato
2	1	Emissione	Diff. via Raffaella Sanna
3	1	Emissione	Diff. via Fabiana Panchetti
4	1	Finale	Ing. Alessandro Bardi



Responsabile del Piano: Ing. Alessandro Bardi